

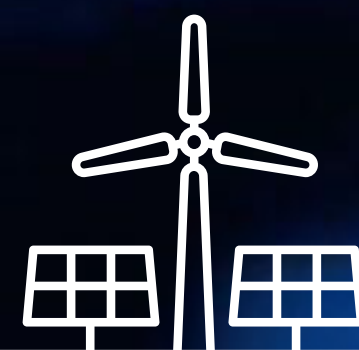


conelsur

Grupo Transelec

conelsur

Grupo Transelec



01 Identidad

- logotipo
- línea gráfica
- aplicaciones

01

Identidad visual

01 Identidad

- logotipo
- línea gráfica
- aplicaciones

Logotipo

Presentación y endoso

El logotipo adopta los recursos utilizados por Transelec, utilizando formas y terminaciones redondeadas que aportan cercanía.

Utiliza el color azul de la marca madre Transelec, que conecta con su seriedad, calidad y expertise. E incorpora el degradé, un elemento que habla sutilmente de movimiento, dinamismo y avance.

Junto con utilizar el verde, el cual se conecta con las energías de futuro.

Dado el bajo conocimiento y participación de mercado de Conelsur, de su urgente desafío de crecimiento y de una transferencia de valor positiva de Transelec a Conelsur, el endoso de Transelec es una condición básica para el desarrollo de la marca hoy y es por eso que se incorpora en el logotipo.

conelsur

Grupo Transelec

01 Identidad

- logotipo
- línea gráfica
- aplicaciones

Logotipo

Versión en positiva

La versión principal de nuestro logotipo, que consta de su variante en positivo y en negativo, es la representación más destacada de la identidad visual de Conelsur. Esta versión no podrá ser modificada en ninguna circunstancia, ya que encapsula la esencia y la coherencia de nuestra marca.

Las versiones alternativas presentadas en este manual han sido cuidadosamente diseñadas para adaptarse a diversos contextos específicos. Se enfatiza que estas alternativas son las únicas permitidas, y se insta a respetar la integridad de la versión principal para mantener la consistencia y el reconocimiento de nuestra marca en todas las comunicaciones.

conelsur
Grupo Transelec

01 Identidad

- logotipo
- línea gráfica
- aplicaciones

Logotipo

Versión en negativa

La versión principal de nuestro logotipo, que consta de su variante en positivo y en negativo, es la representación más destacada de la identidad visual de Conelsur.

Esta versión no podrá ser modificada en ninguna circunstancia, ya que encapsula la esencia y la coherencia de nuestra marca.

Las versiones alternativas presentadas en este manual han sido cuidadosamente diseñadas para adaptarse a diversos contextos específicos. Se enfatiza que estas alternativas son las únicas permitidas, y se insta a respetar la integridad de la versión principal para mantener la consistencia y el reconocimiento de nuestra marca en todas las comunicaciones.

conelsur

Grupo Transelec

- logotipo
- línea gráfica
- aplicaciones

Logotipo

Versión blanco y negro

La versión en blanco y negro de nuestro logotipo ofrece flexibilidad y versatilidad en diversos contextos.

Esta variante se presenta como una opción ideal para situaciones en las que la reproducción a color no es posible o deseable (ej. grabados).

Recomendamos utilizar esta versión con cautela, asegurándonos de que la legibilidad y el impacto visual se mantengan, resguardando así la integridad de la marca Conlesur.

conelsur
Grupo Transelec

conelsur
Grupo Transelec

01 Identidad

- logotipo
- línea gráfica
- aplicaciones

Logotipo

Versión con Tagline

El tagline se usa solo en contextos internos, donde no es necesario mostrar el endoso de Grupo Transelec. En todo uso externo, debe ir con el endoso.

Para utilizarlo junto al logotipo se debe hacer de la forma en que se presenta en esta página, sin alterar el tamaño, color, distancia, proporciones.

conelsur

Conectamos las energías del futuro

conelsur

Transmitimos más que energía

- logotipo
- línea gráfica
- aplicaciones

Logotipo

Área de resguardo

Para una presentación óptima, nuestro logotipo requiere espacio para destacarse. En este caso el área de seguridad corresponde a la mitad de la altura de la letra “n” del logotipo. Ningún elemento debe invadir el espacio delimitado por los márgenes que se mostramos en el ejemplo. Este enfoque garantiza una presentación limpia y destacada de nuestro logotipo, preservando su integridad visual.

Tamaño mínimo

Para lograr claridad en aplicaciones digitales e impresas, nuestro logotipo nunca debe ser reproducido a un tamaño menor a **100 píxeles de ancho** en formatos digitales y a **2.5 centímetros ancho** en impresiones o grabados.

	conelsur	
	Grupo Transelec	

conelsur

Grupo Transelec



100 px formatos digitales (ancho)
2.5 cm impresiones o grabados (ancho)

01 Identidad

- logotipo
- línea gráfica
- aplicaciones

Logotipo

Resumen de marca

Corresponde a la mínima expresión del logotipo, ésta puede utilizarse en casos en que se quiera usar la gráfica sutilmente o cuando se necesite aplicar la marca en un espacio reducido (como un favicon o una foto de perfil de redes sociales).





01 Identidad

- logotipo
- línea gráfica
- aplicaciones

Logotipo

Usos incorrectos

Al usar el logotipo siempre se deben seguir las normas que se presentan en este manual. No está permitido hacer cambios o distorsionar el logotipo de Conelsur.

A continuación, se presentan ejemplos de usos incorrectos y no permitidos del logotipo.

Deformar



Cambiar color



Modificar tamaños



Agregar elementos



Eliminar endosado



Usar sombras



01 Identidad

- logotipo
- línea gráfica
- aplicaciones

Color

Paleta primaria

Azul: color que nos conecta con nuestra historia, la calidad y la confianza.

Verde: color que representa las energías del futuro, el equilibrio y la naturaleza.

Magenta: color que construye diferenciación en la categoría, aportando calidez y modernidad.

Blanco: color que aporta modernidad y sobriedad.

Paleta secundaria

Turquesa: color que aporta frescura y dinamismo.

Amarillo: color que aporta energía y luminosidad, y debe ser utilizado con moderación y sutileza.

Paleta complementaria

Grisés: los colores grises son útiles en aplicaciones en el mundo digital, son colores complementarios y no deben ser protagonistas en las comunicaciones de la marca.

Primaria

AZUL

PANTONE 287 C
RGB: 0, 48, 135
CMYK: 100, 75, 2, 18
HTML: 00308

VERDE

PANTONE 7480 C
RGB: 13, 199, 106
CMYK: 75, 0, 71, 0
HTML: 15bd70

MAGENTA

PANTONE 233 C
RGB: 198, 0, 126
CMYK: 12, 100, 0, 0
HTML: C6007E

BLANCO

Secundaria

TURQUESA

PANTONE 7710 C
RGB: 0, 167, 181
CMYK: 81, 0, 23, 0
HTML: 00b2ab

AMARILLO

PANTONE 394 C
RGB: 242, 242, 61
CMYK: 6, 0, 72, 0
HTML: f2f23d

Complementaria

GRIS OSCURO

PANTONE 432 C
RGB: 51, 63, 72
CMYK: 65, 43, 26, 78
HTML: 333f48

GRIS

PANTONE 430 C
RGB: 124, 135, 142
CMYK: 33, 18, 13, 40
HTML: 7c878e

GRIS CLARO 1

PANTONE 429 C
RGB: 162, 170, 173
CMYK: 21, 11, 9, 23
HTML: a2aaad

GRIS CLARO 2

PANTONE 427 C
RGB: 208, 211, 212
CMYK: 7, 3, 5, 8
HTML: d0d3d4

01 Identidad

- logotipo
- línea gráfica
- aplicaciones

Color

Porcentaje y uso

Los colores de Conlesur tienen diferentes porcentajes de uso en su aplicación.

Dentro de los colores primarios, que son aquellos que deben tomar un rol protagónico en los diferentes espacios donde vive la marca:

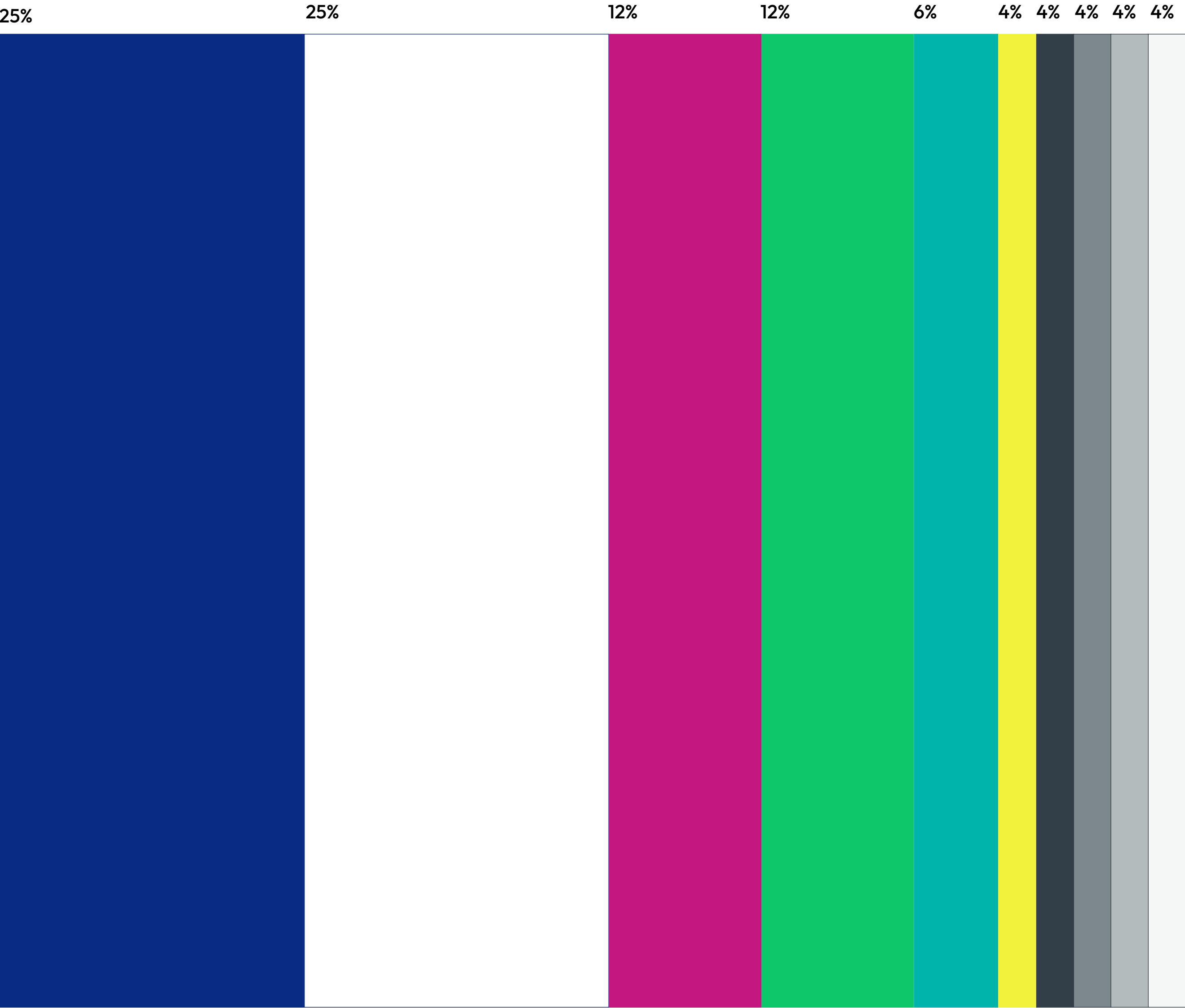
- el **azul** y el **blanco** son los que se utilizan en un mayor porcentaje.
- el **magenta** y el **verde**, si bien también son primarios, y por lo tanto cuentan con un rol protagónica en nuestras plataformas y comunicaciones, se utilizan en un menor porcentaje que el azul y el blanco.

De los colores secundarios:

- el **turquesa** es el que más se se utiliza y por lo tanto ocupa un porcentaje mayor que el amarillo.
- el **amarillo** se utiliza de manera puntual y esporádica.

Es importante considerar que **no se recomienda utilizar más de 3 o 4 colores en una mima pieza visual**, sino más bien generar diferentes publicaciones o espacios donde se van utilizando los diferentes colores.

*Revisar ejemplos de buen uso de las proporciones de color en la sección de aplicaciones del manual.



01 Identidad

- logotipo
- línea gráfica
- aplicaciones

Tipografía

Principal

Outfit
Aa Bb Cc Dd

Outfit es una tipografía sans serif gratuita de formas redondas y amables, simple y moderna, que representa el futuro de Transelec y su carácter humano.

Es la tipografía principal de las comunicaciones de Conelsur, tanto internas como externas, puede utilizarse tanto para títulos como para párrafos más extensos y en sus diversos grosores.

Secundaria

Source Code
Aa Bb Cc Dd

Source Code Variable es una tipografía gratuita con un aspecto más rígido e ingenieril, que representa el origen técnico de la marca.

Es una tipografía complementaria en las comunicaciones de Conelsur, tanto internas como externas, por lo que debe utilizarse en pequeñas cantidades y de manera secundaria, nunca en títulos ni textos extensos.

Título de ejemplo de una pieza gráfica

Texto secundario, más largo donde podemos utilizar las versiones más delgadas de la tipografía Outfit y **destacar cosas de esta manera.**

Texto corto en Source Code

01 Identidad

- logotipo
- línea gráfica
- aplicaciones

Tipografía

Alternativa

Corbel Aa Bb Cc Dd

Corbel es una tipografía sans serif gratuita de aspecto simple, incluida por default en los sistemas operativos de Windows y en la suite de Office.

Esta tipografía debe ser utilizada **cuando no se disponga de la tipografía primaria, y solo para documentos internos** (por ejemplo: presentaciones, documentos excell, documentos word).

Título de ejemplo de un documento interno

Texto secundario, más largo donde podemos utilizar las versiones más delgadas de la tipografía Corbel.

01 Identidad

- logotipo
- línea gráfica
- aplicaciones

Líneas

Estilo y uso

La línea, es un elemento que sale del logotipo para hacerse parte de la línea gráfica, buscando transmitir conexión y dinamismo de manera sobria y estructurada.

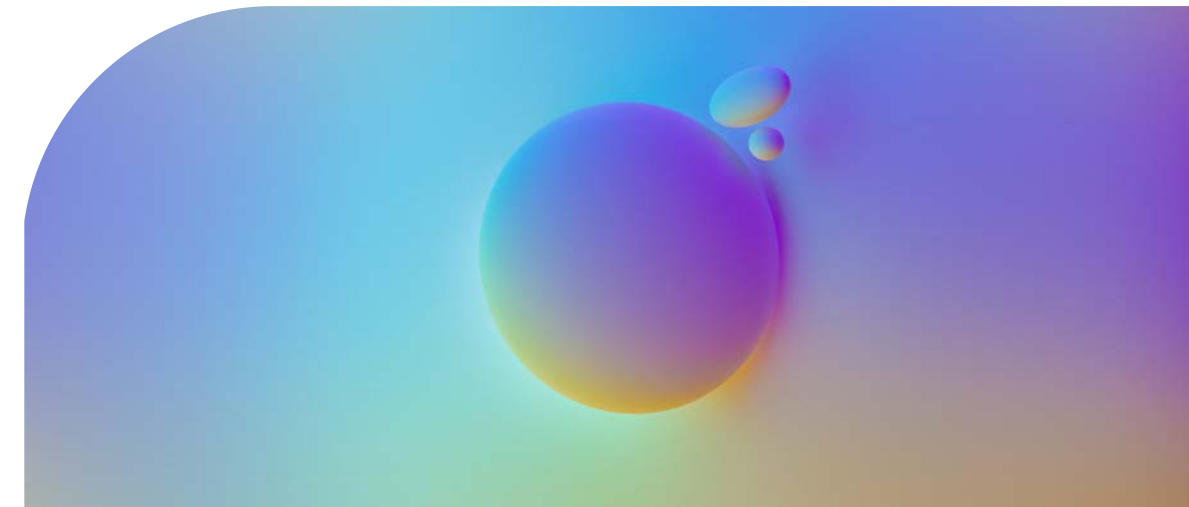
Pueden utilizarse en degradé de azul a verde o en un solo color, o blanco sobre fondo de color o fotografías, en las siguientes ocasiones:

1. Destacar títulos
2. Sostener un texto
3. Conectar textos e iconos, solo textos o sólo iconos

*No se deben utilizar líneas de diferentes grosores o colores en una misma pieza gráfica.

1.

Conelsur lanzó desafíos de innovación abierta en ETMDAY

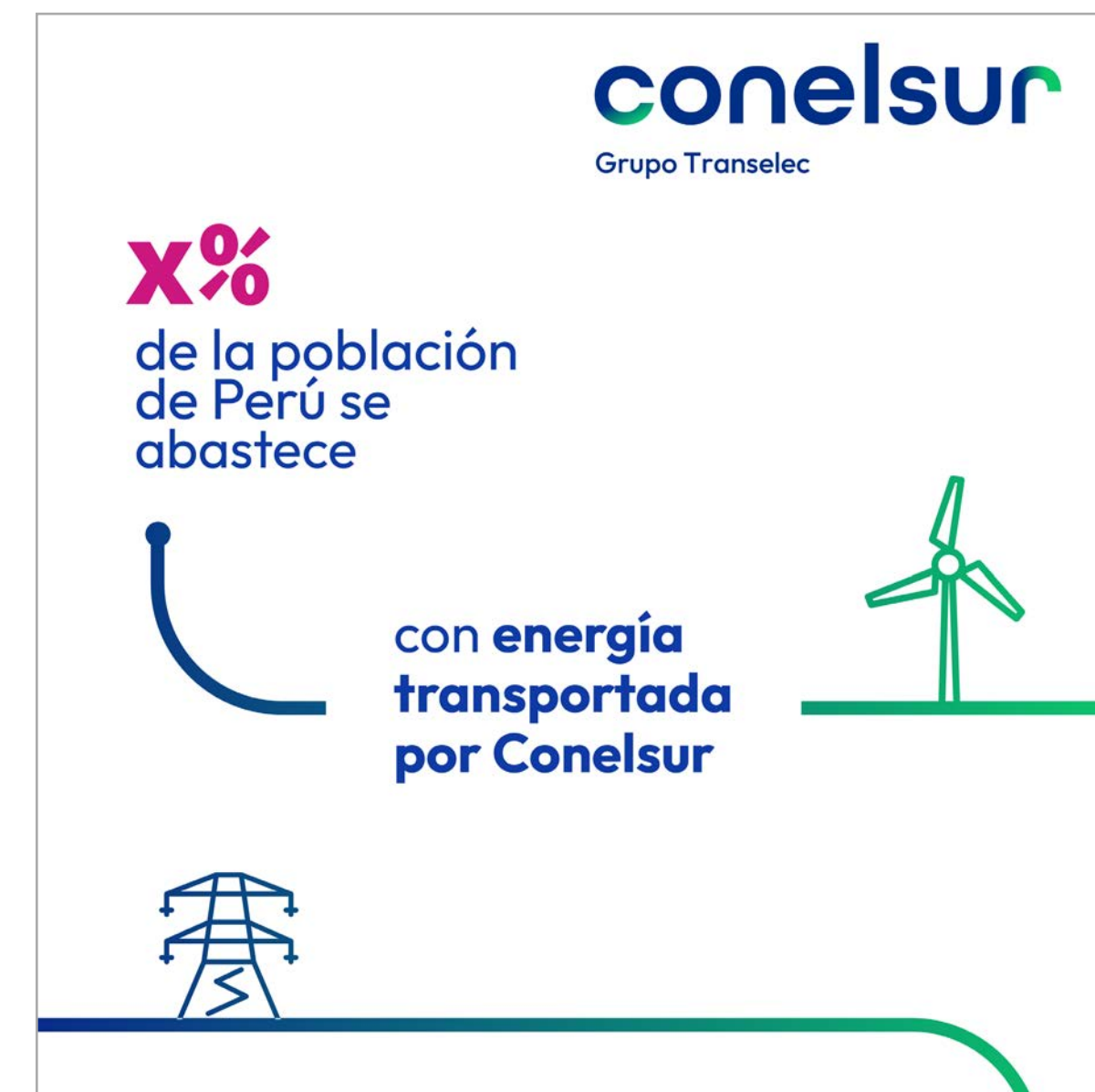


2.

Nuevos proyectos abren camino a la diversificación de negocios de Conelsur: **Desalinización y Agua.**



3.



01 Identidad

- logotipo
- línea gráfica
- aplicaciones

Iconografía

Estilo y uso

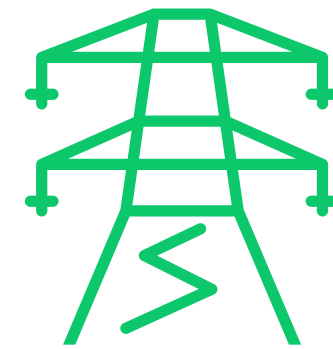
El estilo iconográfico de Conelsur es:

- simple
- lineal
- de un color

Su objetivo es aportar dinamismo a las comunicaciones de la marca y construir un lenguaje visual infográfico, convirtiendo contenidos fríos o complejos en contenidos más atractivos y fáciles de entender.

Ayudan a hablar de unidades de negocio, tipos de energía y otros conceptos relevantes para la marca, y darle consistencia en el tiempo sin necesidad de generar nuevos logotipos como identificadores visuales.

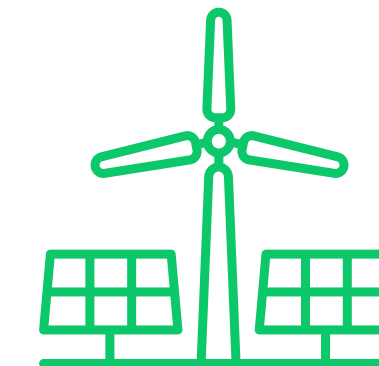
A continuación se presenta un set básico de iconos, a los cuales se pueden sumar más, siempre y cuando sigan el mismo estilo.



Transmisión



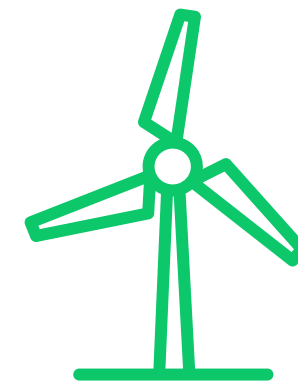
Agua y
Desalinización



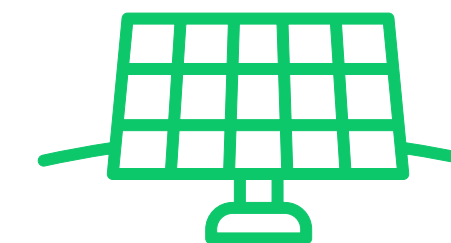
Energías de
futuro



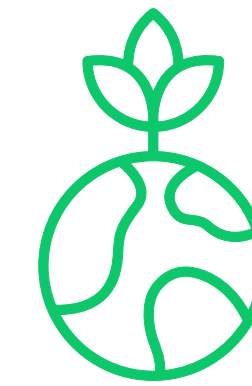
Trabajo en
equipo



Energía Eólica



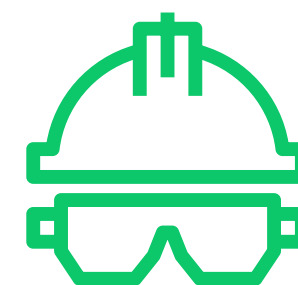
Energía Solar



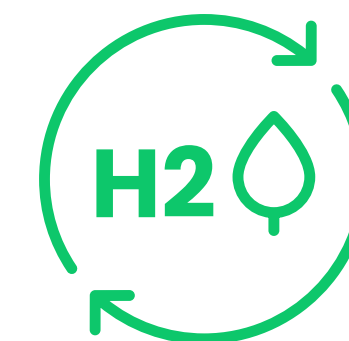
Descarbonización



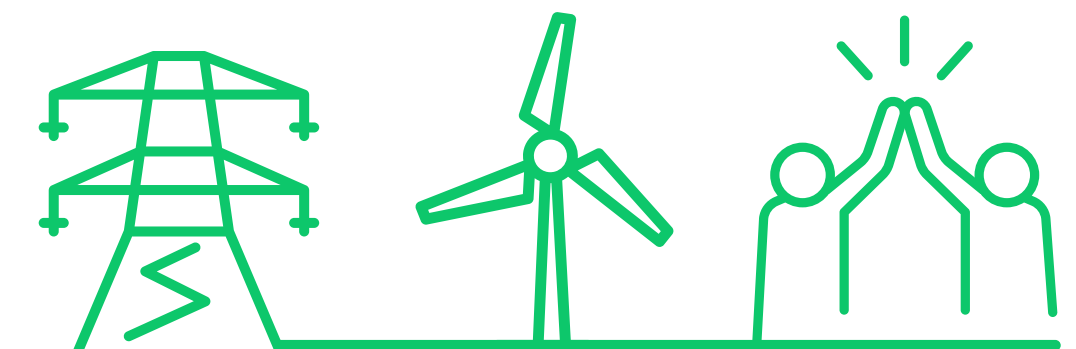
Comunidades



Minería



Hidrógeno
Verde



Memoria Anual

01 Identidad

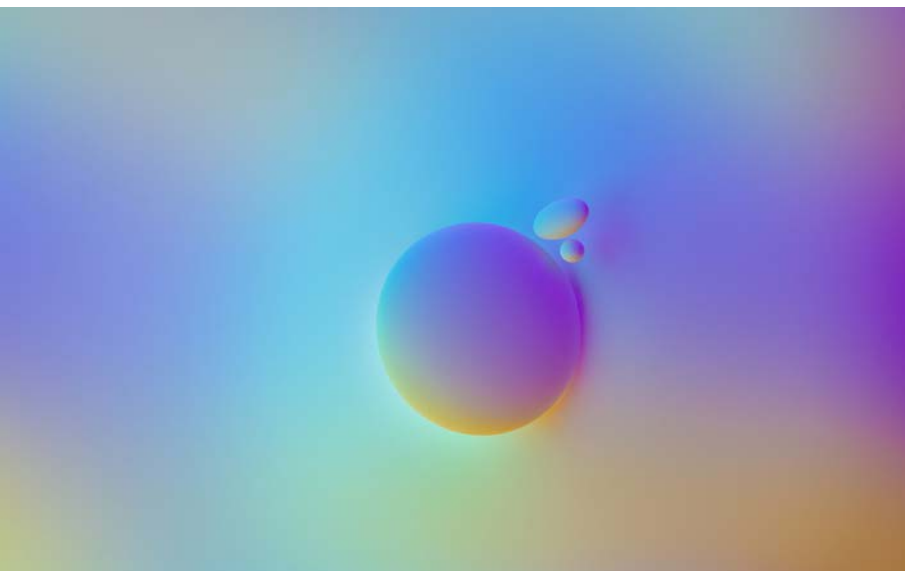
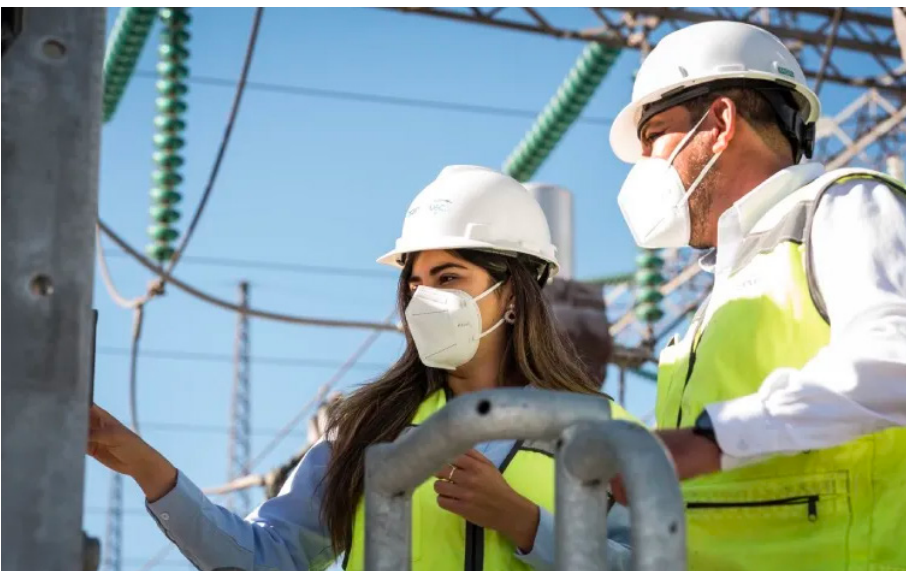
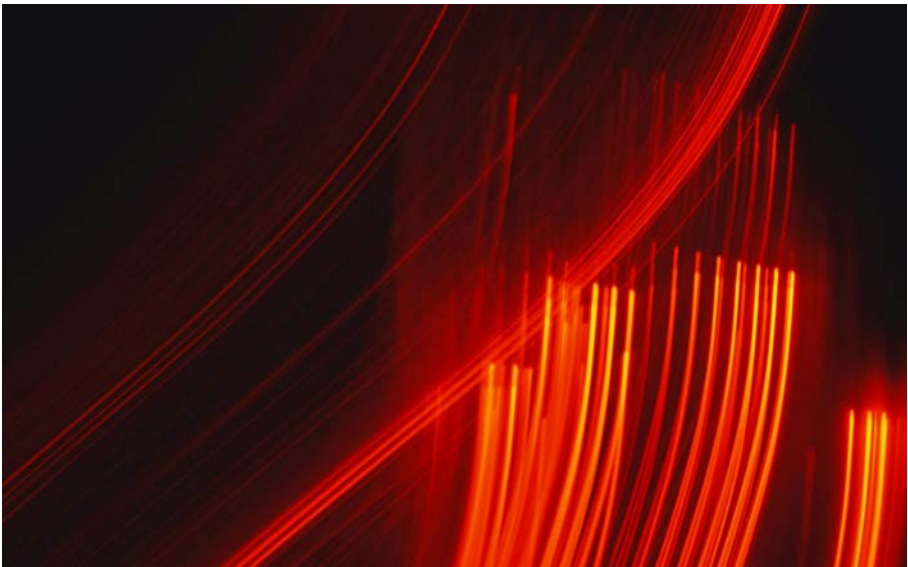
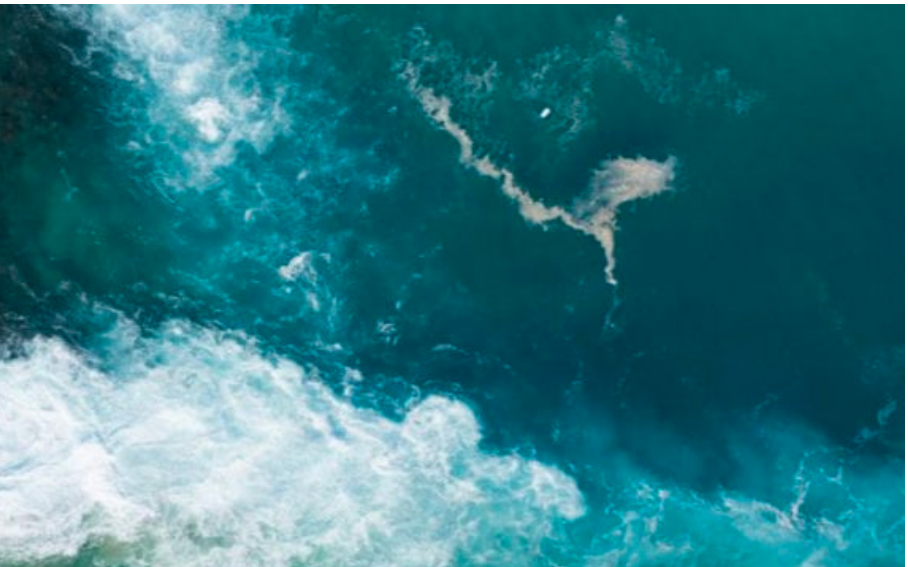
- logotipo
- línea gráfica
- aplicaciones

Fotografía

Temas y estilo

Las fotografías que se utilicen en las comunicaciones de la marca deben abarcar:

- **Imágenes que humanicen la marca y visibilicen su mundo interno:** Colaboradores (de oficinas y en instancias relevantes de conexión con los territorios de la marca), Comunidades (trabajo con comunidades, terreno, etc)
- **Fotografías que den cuenta de los territorios y diferentes Unidades de Negocio:** Conexión eléctrica, Agua y Desalinización, Almacenamiento, Energías de futuro y Minería.
- **Fotografías que den cuenta de conexión, movimiento, dinamismo y fluidez** de manera conceptual y no literal, que utilicen colores similares a los de la marca, principalmente azul y magenta.
- **Presencia territorial a lo largo de todo Perú:** imágenes de diferentes paisajes y localidades.



01 Identidad

- logotipo
- línea gráfica
- aplicaciones

Diagramación

Estilo

El estilo de diagramación de Conelsur es moderno, simple y limpio. No es sobre cargado ni desordenado.

La base de la diagramacion de la marca se basa en la división del espacio a través de figuras rectangulares con una de sus puntas curvas, las que pueden servir para contener fotografías, colores o textos. Este elemento puede utilizarse de manera vertical u horizontal, utilizando diferentes porciones, mas grandes o mas pequeñas de la pieza visual como se muestra en esta lámina.

No es necesario que la gráfica esté siempre dividida por el rectángulo, también se pueden trabajar aplicaciones donde el fondo sea sólo un color o una imagen junto a los otros elementos de la identidad visual, pero sí debe ser utilizado recurrentemente.

Este es un título de ejemplo, **se pueden destacar cosas en el**

Este es un título de ejemplo, **se pueden destacar cosas en el**

Ejemplo de texto número 1

Ejemplo de texto número 2

Este es un título de ejemplo, **se pueden destacar cosas en el**

01 Identidad

- logotipo
- línea gráfica
- aplicaciones

02

Aplicaciones externas

Conec -tamos

Las energías del futuro

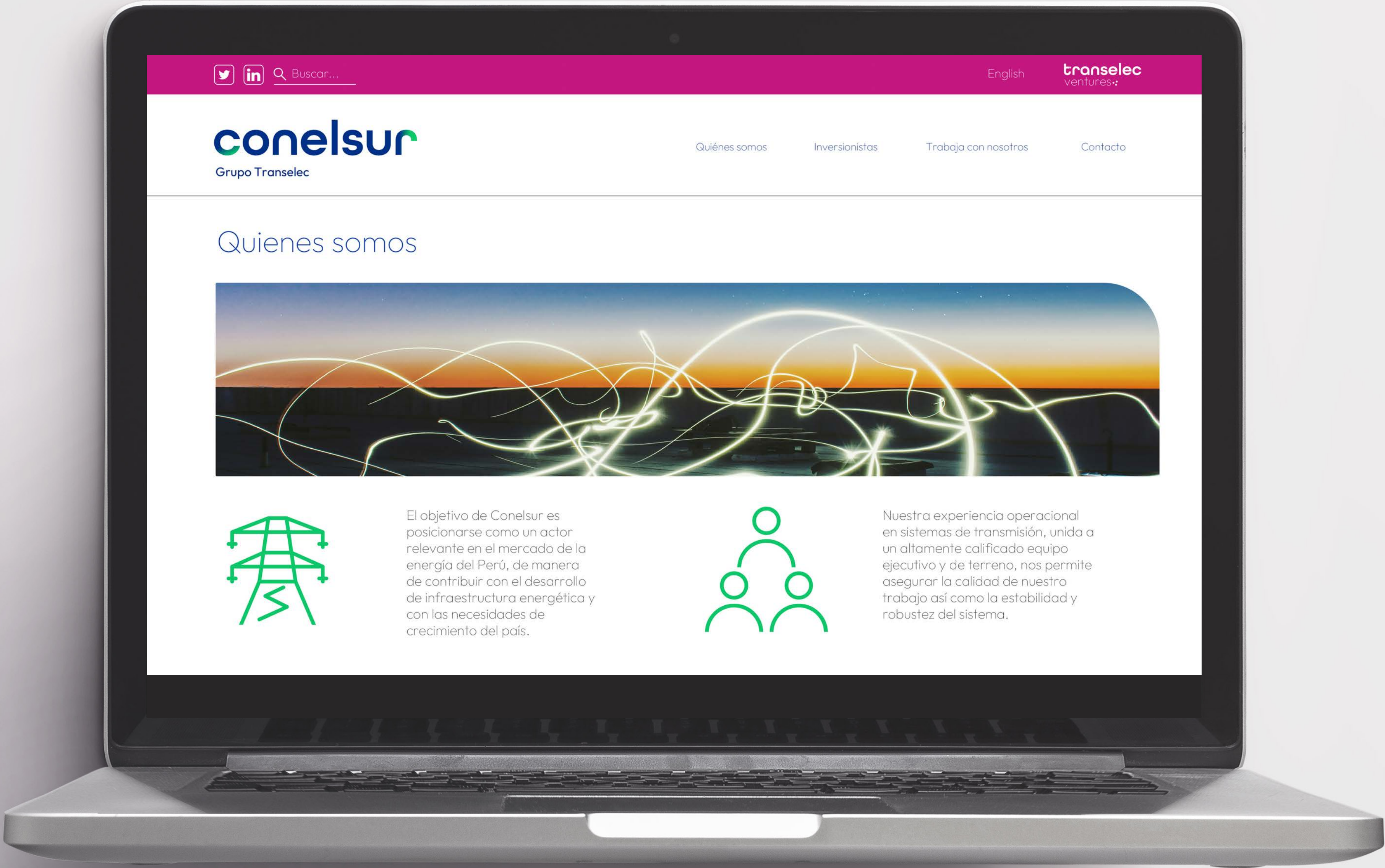
conelsur

Grupo Transelec

Transelec.cl









Conelsur
51.708
1 semana

Transeclec #AguayDesalinización

🚧 HITOS 2023 | Presentamos el consorcio con el que construiremos una planta desaladora para Codelco 🌊🔥 Un primer gran paso hacia la diversificación de la compañía y el transporte de agua. 🌊

🗣️ Así lo comentó Olivia Heuts Goen, VP de Desarrollo de Negocios, durante la visita a las obras:

Transeclec inaugura la **diversificación de su cartera de negocios** con el apoyo dedesalinización Aguas Horizonte.

conelsur
Grupo Transeclec



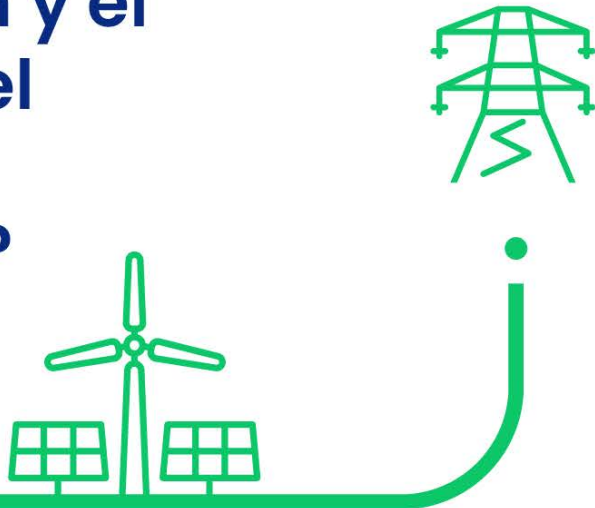
Conelsur
51.708
1 semana

🗣️ ¡ESTE MIÉRCOLES! Súmate al conversatorio ¿Cómo mejorar la planificación y el desarrollo del sistema de transmisión?

📄 Conoceremos los resultados del estudio “Diagnóstico de la metodología actual de la planificación de transmisión”, desarrollado por profesionales del Centro de Energía de la Universidad de Chile y solicitado por Transeclec.

🗣️ Miércoles 24 de enero, 09:00 a 11:00 horas.
🖥️ Transmisión vía streaming.
➡️ <https://lnkd.in/emPHnm-V>

Conversatorio
¿Cómo mejorar la
planificación y el
desarrollo del
sistema de
transmisión?



conelsur
Grupo Transeclec



Conelsur
51.708
1 semana

Transeclec #Almacenamiento

🗣️ Uno de los grandes desafíos para la industria eléctrica en Chile y su desarrollo sostenible es el almacenamiento enrgético.

Por esto en Translec estamos trabajando en torno a la investigación y al desarrollo de esta tecnología de cara a los desafíos de descarbonización y sostenibilidad enelmediano y corto plazo.

Inscríbete más sobreesta tecnología y susbeneficiosaquí
[transeclec/almacenamiento](https://transeclec.com/almacenamiento)



Almacenamiento energético
como una herramienta clave para
el desarrollo sostenible del país.

conelsur
Grupo Transeclec



Conelsur
51.708
1 semana

Transeclec #Trabajo

🗣️ Uno de los grandes desafíos para la industria eléctrica en Chile y su desarrollo sostenible es el almacenamiento enrgético.

Por esto en Translec estamos trabajando en torno a la investigación y al desarrollo de esta tecnología de cara a los desafíos de descarbonización y sostenibilidad enelmediano y corto plazo.

Inscríbete más sobreesta tecnología y susbeneficiosaquí
[transeclec/almacenamiento](https://transeclec.com/almacenamiento)



Estamos en búsqueda de un (a)
**Ingeniero (a) Senior
de compras**

📅 Duración: para sumarse a la SG
procurement (periodo de 6 meses)
📍 Lugar: Lima, Perú.

conelsur
Grupo Transeclec

01 Identidad

- logotipo
- línea gráfica
- aplicaciones

03

Aplicaciones internas



Tote bag



Lapiz y Taza



Llavero y cuaderno





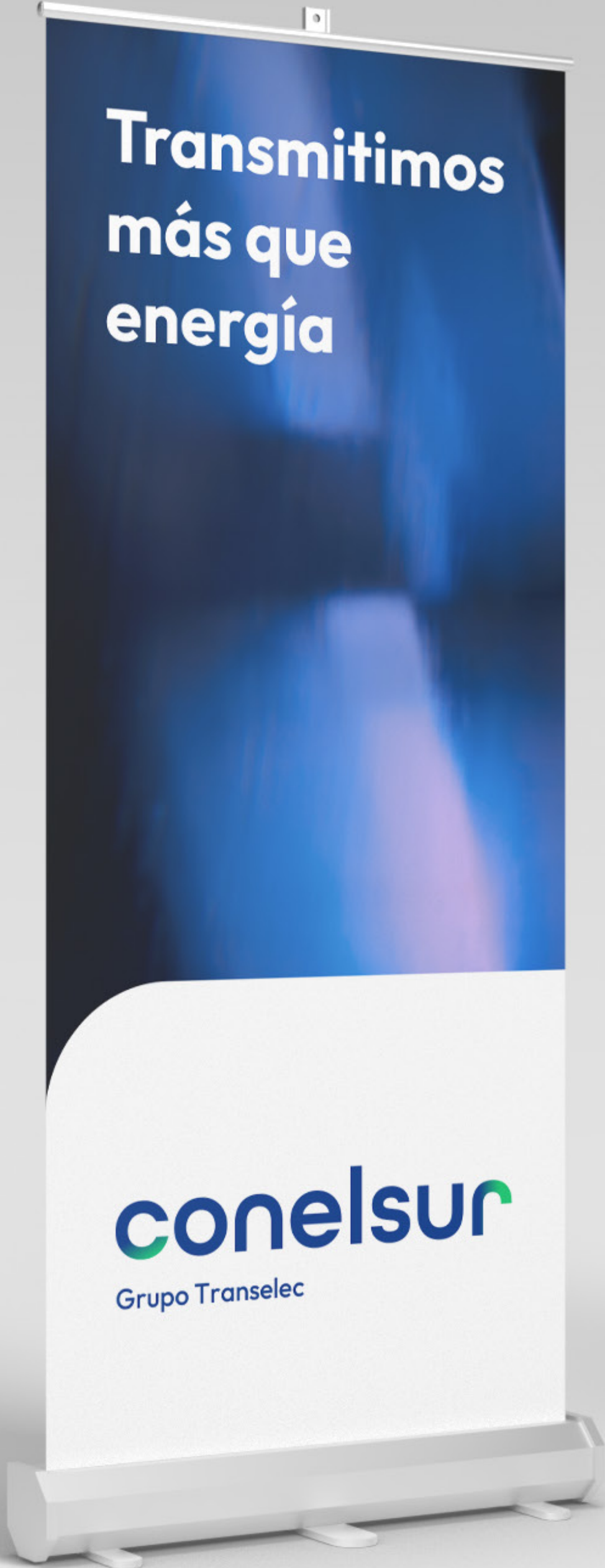


Botella



Bolsa regalo







Nos preocupamos por tu seguridad

En la oficina o enterreno, las líneas rojas marcas los límites de cualquier desviación o riesgo que puede provocar un accidente.

Cualquiera de estas situaciones -críticas para nuestra compañía-, supone cruzar la línea roja y exponer nuestro salud y seguridad:



Incumplir con las 5 reglas de oro en trabajos eléctricos.



No utilizar los elementos de protección personal.



Exceder los límites de velocidad en la conducción de vehículos.



No reportar accidentes, incidentes o situaciones subestándar.



Vulnerar las normas de seguridad de Transelec.

Gerencia de SSO



Desde hoy nos conectamos todos



Todos los colaboradores y colaboradoras de Oficina Central estamos convocados a un actividad especial que ocurrirá en cada piso.

Los invitamos a involucrarse en equipo y poner toda su energía para completar el desafío.

¡Atentos al correo a las 9:50 am!
En ese horario entregaremos las instrucciones





Comunicaciones
internas



Grupo Transelec

Cambio organizacional

Lorem ipsum dolor sit amet, consectetur adipiscing elit, sed diam nonummy nibh euismod tincidunt ut laoreet dolore magna aliquam erat volutpat. Ut wisi enim ad minim veniam, quis nostrud exerci tation ullamcorper suscipit lobortis nisl ut aliquip ex ea commodo consequat. Duis autem vel eum iriure dolor in hendrerit in vulputate velit esse molestie consequat, vel illum dolore eu feugiat nulla facilisis at vero eros et accumsan et iusto odio dignissim qui blandit praesent luptatum zzril delenit augue duis dolore te feugait nulla facilisi.

Lorem ipsum dolor sit amet, consectetur adipiscing elit, sed diam nonummy nibh euismod tincidunt ut laoreet dolore magna aliquam erat volutpat. Ut wisi enim ad minim veniam, quis nostrud exerci tation ullamcorper suscipit lobortis nisl ut aliquip ex ea commodo consequat. Duis autem vel eum iriure dolor in hendrerit in vulputate velit esse molestie consequat, vel illum dolore eu feugiat nulla facilisis at vero eros et accumsan et iusto odio dignissim qui blandit praesent luptatum zzril delenit augue duis dolore te feugait nulla facilisi.

Lorem ipsum dolor sit amet, cons ectetuer **adipiscing elit, sed diam nonummy nibh euismod tincidunt ut laoreet** dolore magna aliquam erat volutpat. Ut wisi enim ad minim veniam, quis nostrud exerci tation ullamcorper suscipit lobortis nisl ut aliquip ex ea commodo consequat.

Lorem ipsum dolor sit amet, consectetur adipiscing elit, sed diam nonummy nibh euismod tincidunt ut laoreet dolore magna aliquam erat volutpat. Ut wisi enim ad minim **veniam, quis nostrud exerci tation ullamcorper suscipit lobortis nisl ut aliquip ex ea commodo consequat.**

Paola Basaure B.
VP A. Corporativos y Sostenibilidad

Claudio Aravena V.
VP Personas y Organización



Grupo Transelec

Conectamos las energías del futuro



Comunicaciones
internas



Grupo Transelec

Cambio organizacional

Como parte del proceso de transformaciónque está viviendo nuestra compañía, queremos informarles de algunos cambios organizacionales que se registrarán a partir de la próxima semana.



Lorem ipsum dolor sit amet, consectetur adipiscing elit, sed diam nonummy nibh euismod tincidunt ut laoreet dolore magna aliquam erat volutpat. Ut wisi enim ad minim veniam, quis nostrud exerci tation ullamcorper suscipit lobortis nisl ut aliquip ex ea commodo consequat. Duis autem vel eum iriure dolor in hendrerit in vulputate velit esse molestie consequat, vel illum dolore eu feugiat nulla facilisis at vero eros et accumsan et iusto odio dignissim qui blandit praesent



Lorem ipsum dolor sit amet, consectetur adipiscing elit, sed diam nonummy nibh euismod tincidunt ut laoreet dolore magna aliquam erat volutpat. Ut wisi enim ad minim veniam, quis nostrud exerci tation ullamcorper suscipit lobortis nisl ut aliquip ex ea commodo consequat. Duis autem vel eum iriureluptatum zzril delenit augue.



Lorem ipsum dolor sit amet, consectetur adipiscing elit, sed diam nonummy nibh euismod tincidunt ut laoreet dolore magna aliquam erat volutpat.

Bernardo Canales F.
VP Ingeniería y D.Proyectos

Claudio Aravena V.
VP Personas y Organización

Jorge Vargas R
VP Operaciones



Grupo Transelec

Conectamos las energías del futuro

Credencial

conelsur
Grupo Transelec



Laura Gonzalez Lara

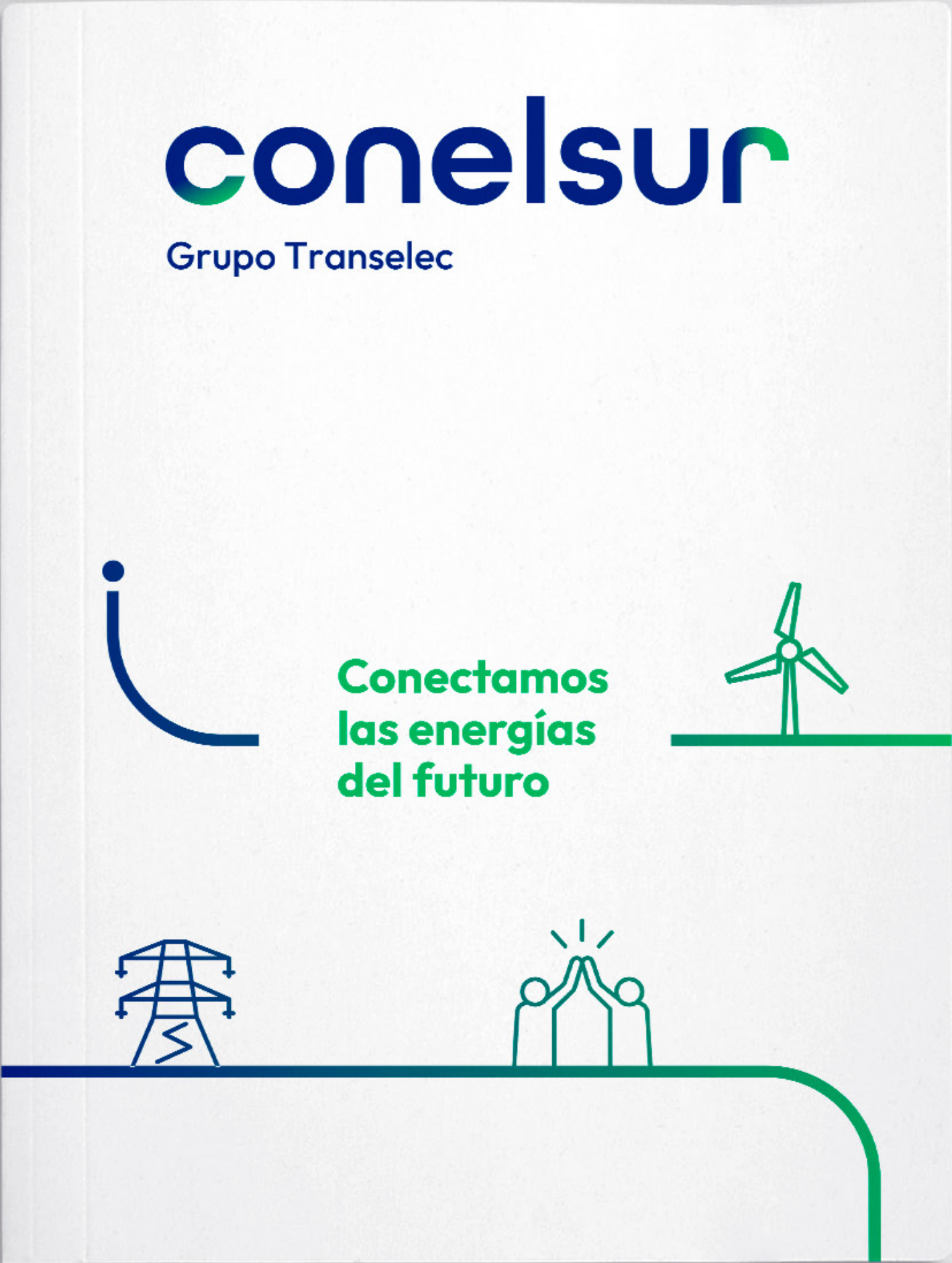
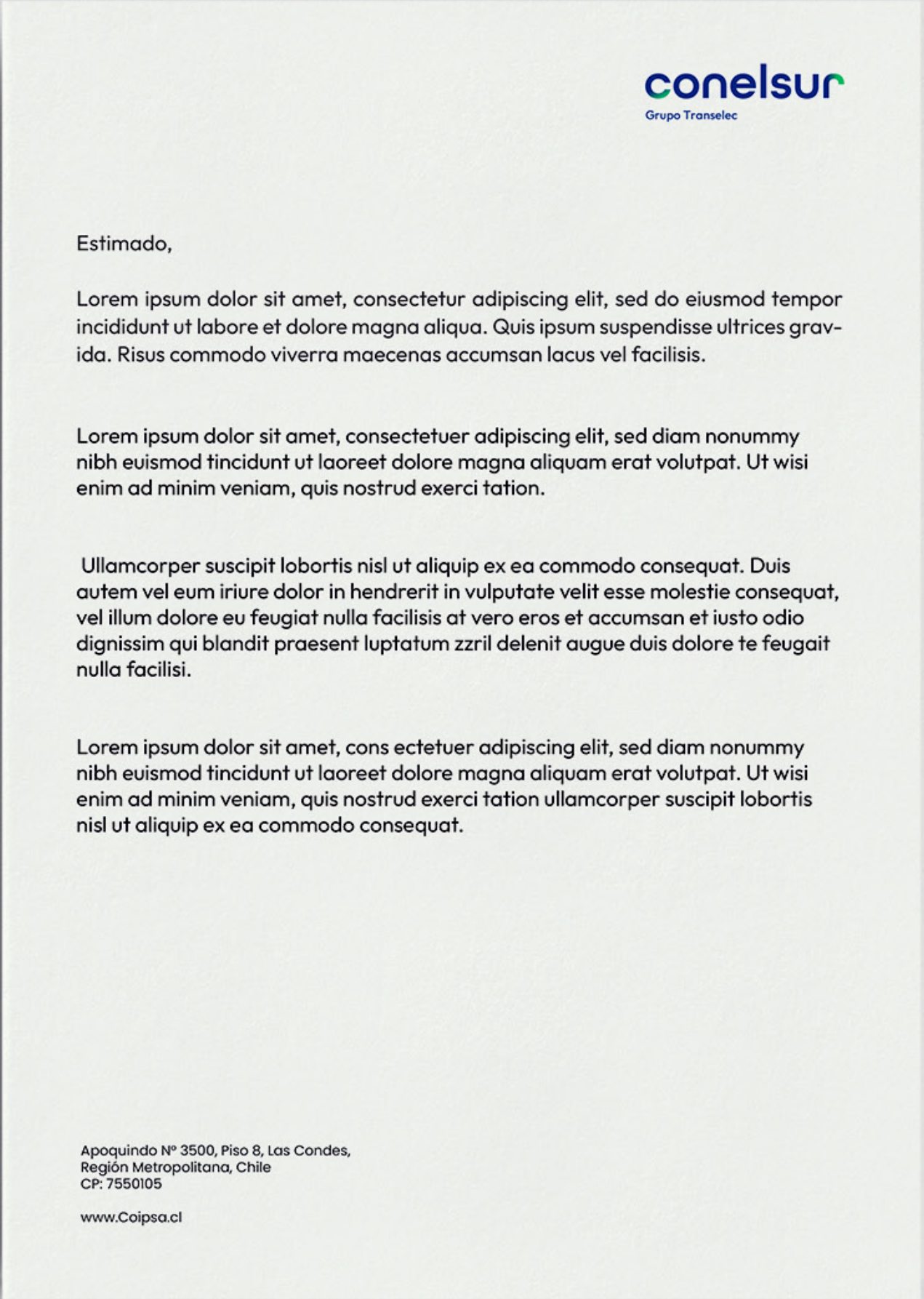
Conectamos
las energías
del futuro



Tarjeta intrasferible

Solo acredita calidad de funcionario
En caso de extravio, por favor comunicarse
con Concelsur al teléfono: (562) 246 77 000

Papelería



Ropa







conelsur

Grupo Transelec